

# COLLOQUE TOURISME

## Prescription touristique : Y a-t-il encore de l'humain ?



Organisé par  
Licence pro,  
"Protection et valorisation  
du patrimoine  
historique, culturel et naturel"

Organisé par la Licence pro

Entrée gratuite

**Jeudi  
16 MAI 2019  
de 14h à 17h**

Salle des thèses  
Université Evry Val d'Essonne  
Bvd François Mitterrand,  
91000 Evry

©Photos d'Evry - Olivier Perrin Photographie



# PRESENTATION DU COLLOQUE

La Licence professionnelle « Protection et Valorisation du Patrimoine Historique, Culturel et Naturel » de l'université d'Evry val d'Essonne a le plaisir de vous informer de la tenue le **16 mai prochain (14h - 17h)** de leur **second colloque portant sur le tourisme et les innovations**.

En partenariat avec l'Université d'Evry, l'**association Préfigurations** et l'**Office du tourisme Seine - Essonne** ce second volet portera sur **les nouveaux prescripteurs**. A cette occasion la programmation sera pensée autour de la question suivante : **Prescription touristique : y a-t-il encore de l'humain ?**

En effet, chatbots, blogueurs, instagrameurs, youtubeurs... les prescripteurs numériques ont envahi le champ du tourisme. Quelle place pour l'humain dans le choix de la destination ou d'une activité ? Les outils numériques ne sont-ils pas finalement la traduction d'une offre segmentée par l'homme, nécessaire pour toucher les cibles ?

Sur Tripadvisor, ce sont les clients qui notent et commentent et donc des hommes et des femmes qui utilisent un service numérique. Le bouche à oreille n'est pas mort, il est numérique. Le conseil personnalisé et l'information sur mesure qu'attendent les touristes restent au coeur du circuit de décision, mais se traduit dans l'offre touristique par le numérique pour toucher un plus large public. De plus, avant l'offre de ces outils prescripteurs, il y a souvent un travail de partenariat, et de mise en réseau qui, une fois achevé, peut devenir un service numérique.

Les « expériences » touristiques, de loisir et l'hyper proximité où l'humain et le contact social en sont le coeur, marquent une forte tendance : « eat with », expériences sur Airbnb, « greeters»... Ils témoignent de la puissance des acteurs locaux dans l'offre.

Par exemple les explorations urbaines, randonnées urbaines, trails urbains, trails des terrils dans les hauts de France sont en plein développement. C'est sur cet aspect que notre territoire recèle de trésors, il peut offrir des expériences hors des sentiers battus.

Tels sont les sujets qui seront abordés lors de cette journée d'étude. Ce temps est construit autour d'échanges et partages d'expériences entre étudiants et acteurs du territoire sur la question de la prescription touristique à l'heure du numérique.

## **Informations pratiques :**

### **Quoi :**

Colloque - tourisme et innovations  
Prescription touristique : y a-t-il encore de l'humain ?

### **Quand :**

16 mai 2019  
14h à 17h

### **Où :**

Salle des thèses, Bibliothèque Universitaire  
Université d'Evry Val d' Essonne  
Boulevard François Mitterrand

### **Contact :**

Licence professionnelle (organisation)  
[lp.pvp.hcn@gmail.com](mailto:lp.pvp.hcn@gmail.com)  
OU  
Senaud Franck (coordinateur du colloque)  
[senaudfranck@gmail.com](mailto:senaudfranck@gmail.com)

**SUIVEZ L'EVENEMENT SUR LES RESEAUX**



# PROGRAMME

## 16 MAI 2018

### 14 – 17H



**14H** - Accueil par **Abdoul Hameth BA**

**14h05** - Présentation du colloque par **Franck SENAUD**

**14H15** - Conception et Mise en Œuvre du Projet de Stratégie Numérique appliquée au Tourisme, pour la destination Paris-Ile-de France par **Martin BERLEMONT**

**14H35** - Partenariats locaux par **Leslie CAUSERET**

**14H55** - Marketing Territorial par **Sandrine REISSER**

**15H15** - Licence professionnelle protection et valorisation du patrimoine historique, culturel et naturel (LP PVP HCN) sur un Territoire Urbain par **Abdoul Hameth BA**.

**15H35** - Retour d'expérience : un office de Tourisme au Salon des Blogueurs de Voyage par **Audrey Raquillet**

**15H55** - Impact Reporter Tourisme Web par **Marine Pantin**.

**16H15** - Valoriser un Territoire avec les Prescripteurs – Temps d'échanges avec la salle.

**17H** - Fin de la rencontre

# LES INTERVENANTS

**Abdoul H. BA** - Dir. du département Histoire, UFR SHS, au sein de l'Université d'Évry-Paris Saclay, responsable de la licence professionnelle protection et valorisation du patrimoine.



Homme d'action, Abdoul Hameth Ba cumule les casquettes. Directeur du département Histoire à l'Université d'Évry, il chaperonne également en tant que responsable la licence professionnelle protection et valorisation du patrimoine qu'il a ouverte en 2017.

Notons qu'il est surtout reconnu pour ses recherches en géographie du développement des territoires, migrations internationales et coopération décentralisée.

**Franck Senaud** - Pdt de l'association Préfiguration et coordinateur du colloque.



Artiste peintre, conférencier et professeur, il enseigne le dessin, l'histoire de l'art, la culture générale et le management de projets culturels. C'est dans le cadre universitaire qu'il coordonne aujourd'hui le colloque au travers de la licence professionnelle protection et valorisation du patrimoine de l'Université d'Évry.

Son intérêt pour la médiation, la sociologie et l'architecture des villes comme Evry le conduit à créer l'association Préfigurations en 2003. Celle-ci a pour but de créer du lien entre des artistes tout en mettant en place des événements ponctuels autour de projets artistiques.

**Martin Berlemont** - Dir. adjoint de Provins Tourisme.



Anciennement Chef du Service Pôle Numérique Chez Pôle Excellence Touristique Fontainebleau et Dir. du projet Data Factory. Martin Berlemont intervient désormais au sein de Provins Tourisme qui est le premier Office de Tourisme Intercommunautaire à voir le jour en Île de France. Porté par 3 EPCI et pensé comme un véritable moteur pour l'activité touristique, ce nouvel outil territorial a vocation à transformer un territoire rural en véritable destination touristique.

**Leslie Causeret** - Dir. de l'Office de tourisme Seine Essonne.



Leslie Causeret se trouve à la tête de l'Office de Tourisme Seine Essonne qui œuvre pour la valorisation du patrimoine régional et le développement économique et touristique local.

**Sandrine Reisser** - Responsable Marketing et Social Media, Manager Domaines d'expertise, communication, social media, territoire, tourisme.



Aujourd'hui responsable du marketing territorial de l'agglomération Grand Paris Sud, elle conduit la stratégie marketing, à destination des cibles du territoire, et déroule un plan d'actions.  
Ses champs d'actions vont de la culture, et des loisirs au développement économique.

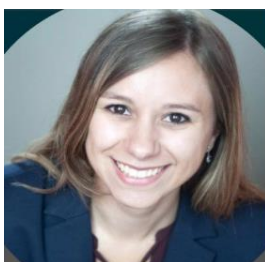
**Audrey Raquillet** - Adjointe de la Directrice de l'Office de Tourisme Melun Val de Seine.



Passionnée d'histoire et de géographie, et après plusieurs formations dans le tourisme durable ou l'e-tourisme, elle occupe le poste d'adjointe de la directrice de l'Office du tourisme Melun Val de Seine.

Le tourisme étant un pilier économique fort dans l'économie française : « il faut donc être en veille permanente, à l'affût des dernières nouveautés dans le domaine » précise Audrey.

**Marine Pantin** - Assistante technique en charge des nouvelles technologies de l'information et de la communication (NTIC).



Travaille aux côtés de Leslie Causeret au sein de l'Office de Tourisme situé à Corbeil-Essonnes, elle est chargée de projets e-tourisme.

Elle assure la promotion touristique et la valorisation du territoire à l'aide du numérique sur les réseaux sociaux, leur site internet ect... Elle sensibilise et accompagne les partenaires afin qu'ils améliorent leurs performances dans l'e-tourisme.



# RAPPEL – 1<sup>er</sup> COLLOQUE

## « Tourisme et innovation : levier économique des territoires »

### MAI 2018

(Organisé par la première promotion de la licence professionnelle protection et valorisation du patrimoine)

The poster features a central graphic with four images: a person in a blue shirt, a large blue and red inflatable, a close-up of a hand holding a small object, and a modern building. To the right, the text reads: 'COLLOQUE Organisé par Licence pro, Protection et valorisation du patrimoine Entrée gratuite Mercredi 16 MAI 2018 de 14h à 17h Salle des thèses Université Evry Val d'Essonne Bvd François Mitterrand, 91000 Evry'. At the bottom, logos for 'université evry', 'Office de tourisme Evry-Val d'Essonne', 'A.Vé Marketing attractivité Territoire', and 'ASSOCIATION PREFIGURATIONS.COM' are displayed.

Le mercredi 16 mai 2018 c'était déjà tenu un premier colloque réunissant professionnels du tourisme et acteurs de terrain sur l'agglomération Grand Paris Sud, pour mettre en lumière les enjeux économiques de la valorisation du territoire essonnien.

Organisé par la promotion précédente de la licence professionnelle Protection et Valorisation du Patrimoine de l'Université d'Evry, ce premier volet aborde alors les thèmes « tourisme et innovation : levier économique des territoires ».

Des thèmes tels que l'histoire du territoire ou le poids du tourisme d'affaires ont été abordés par des professionnels comme Leslie Causeret, de l'Office du tourisme Seine-Essonne, qui nous gratifie à nouveau de sa présence pour cette nouvelle édition. Ce fut l'occasion de créer un temps de rencontre avec des innovateurs numériques, culturels et économiques :

- Brigitte Le Pelletier, la Corbeille à confiture
- Sophie Le Goff, Virtual Adventure
- Philippe Rago, Hôtel Mercure Paris Coudray

Finalement Franck Senaud, intervenant à l'université d'Evry et coordinateurs des dits colloques, avait animé une table ronde. Il s'agissait alors de montrer la capacité du tourisme à influencer la représentation et l'attractivité des territoires pour y générer de l'activité économique. Cela fut également l'occasion de rappeler l'importance de l'ancrage local dans la démarche d'attractivité territoriale et la création d'une marque de territoire, prenant en compte toutes les dimensions du terreau local pour mieux le valoriser.



# **PRESENTATION DE LA LICENCE PROFESSIONNELLE PROTECTION ET VALORISATION DU PATRIMOINE Historique Culturel et Naturel (Université d'Evry Val d'Essonne – Paris Saclay)**

La licence professionnelle Protection et Valorisation du Patrimoine Historique, Culturel et Naturel vise à offrir aux étudiants les connaissances et compétences nécessaires à l'exercice des métiers de la protection et de la valorisation du patrimoine historique, culturel et naturel. Les compétences obtenues au cours de la formation pourront être mobilisées par les apprentis en fonction de leur domaine de prédilection.

Les enseignements théoriques proposés sont divers et variés, englobant de manière générale l'apprentissage spécifique de la protection et de la valorisation du patrimoine. Ces enseignements concernent notamment les espaces et les milieux naturels, les écosystèmes fluviaux et marins, les écosystèmes forestiers, les aménagements urbains et ruraux, mais aussi l'écotourisme, l'histoire de l'art ou encore le droit de l'environnement, de l'urbanisme ainsi que du patrimoine.

Les enseignements pratiques permettent aussi aux étudiants d'acquérir de nouvelles compétences, parmi lesquelles notamment la création de diagnostics territoriaux, la maîtrise des techniques d'inventaire de la faune et de la flore ou des techniques de fouille archéologique, les savoir-faire cartographiques, le management culturel ou encore la restauration du patrimoine.

Proposée au sein de l'Université d'Evry Val d'Essonne, cette formation permet de viser différents métiers liés au domaine du patrimoine, comme les métiers de chargé de mission projet culturel, d'animateur écotourisme, de chargé de mission environnement, d'assistant au conservateur de musée ou encore de conseiller en environnement. Le rythme de l'alternance s'organise de manière spécifique, de deux jours en formation et de trois jours en entreprise, répartis sur 470 heures durant douze mois.



# **NOUS REJOINDRE**

**Salle des thèses, Bibliothèque Universitaire  
Université d'Evry Val d' Essonne  
Boulevard François Mitterrand**

## ACCÈS SNCF (RER) :

- Ligne C avec changement à Juvisy puis ligne D
- Ligne D

Prendre les trains qui desservent gare « EVRY-COURCOURONNES »

## ACCÈS VOIE ROUTIÈRE :

### **Autobus :**

- Ligne 401 Corbeil-Essonne (Gare RER) – Saint-Michel-sur-Orge (rue Berlioz)
- Ligne 402 Le Coudray-Montceaux (Ecole) – Epinay-sur-Orge
- Ligne 403 Soisy-sur-Seine (Les Meillottes) – Bondoufle (imprimerie Nationale)
- Ligne 404 Evry (Gare RER du Bras de Fer) – Ris-Orangis (Bois l'Épine RER)
- Ligne 91-04 Arpajon (Gare RER) – Évry (Gare routière)
- Ligne 91-05 Massy-Palaiseau (Gare RER) – Évry (Gare routière)
- Ligne 91-09 Yerres (Gare RER) – (Gare routière)

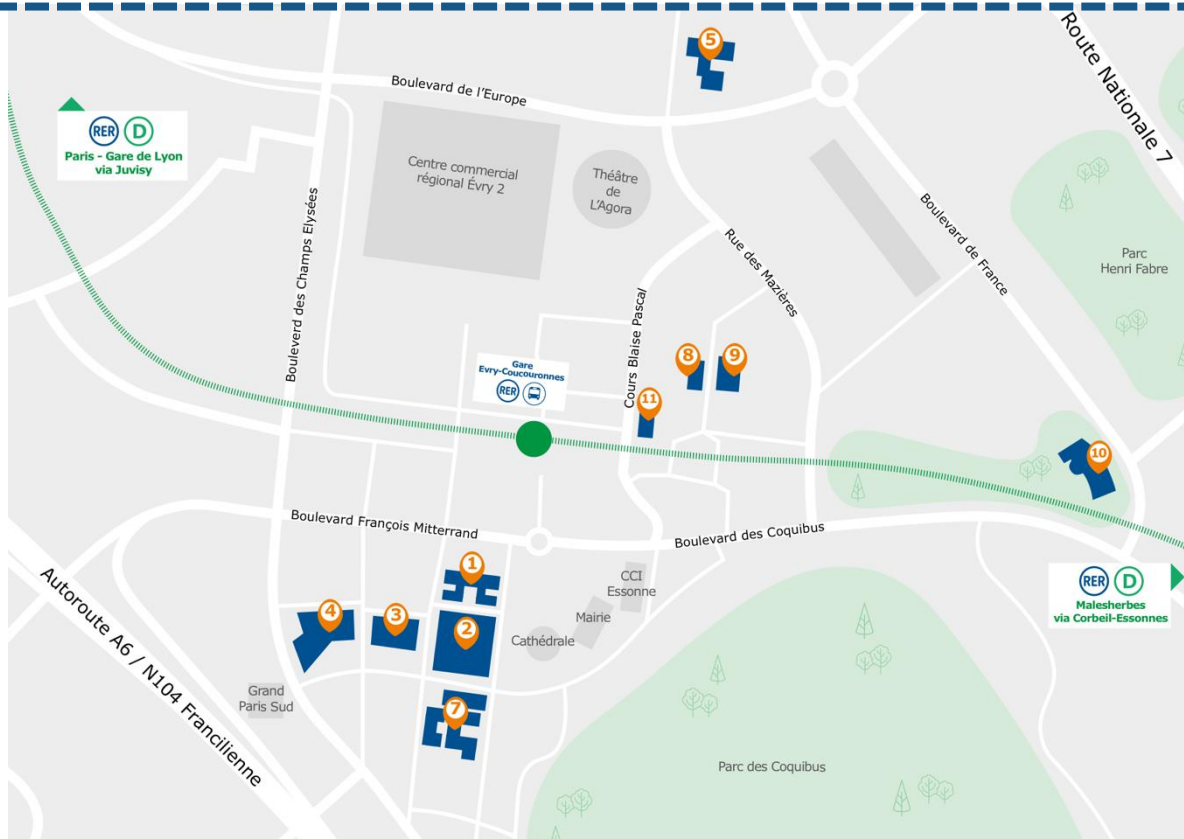
### **Voiture personnelle :**

- À partir de Paris, prendre l'autoroute **A6 direction Lyon**.
- A partir de Fontainebleau, prendre l'autoroute **A6 direction Paris**.
- A proximité de Ris Orangis, continuer un la **N104**, puis prendre la **sortie 36 Évry-Courcouronnes**. A partir de **N104**, suivre la **direction Évry-Courcouronnes**.

**Stationnement : les environs de l'université sont payants** (horodateurs). Possibilité d'utiliser le parking souterrain de la Mairie (payant).



# NOUS TROUVER



## Plan du campus évryen de l'Université d'Évry

**1 Bâtiment Ile-de-France**  
23 boulevard François Mitterrand  
91025 Evry

**2 Bâtiment Maupertuis**  
3 rue du Père Jarlan  
91025 Evry

**3 Bibliothèque Universitaire**  
2 rue André Lalande  
91025 Evry

**4 Bâtiment 1ers Cycles**  
1 rue Pierre Bérégovoy  
91025 Evry

**5 Bâtiment Facteur Cheval**  
2 rue du Facteur Cheval  
91025 Evry

**6 Bâtiment Pelvoux**  
36-40 rue Pelvoux  
91080 Courcouronnes

**7 IUT Roméro**  
Cours Monseigneur Roméro  
91025 Evry

**8 IUT Rostand**  
22 allée Jean Rostand  
91025 Evry

**9 ENSITE**  
1 square de la Résistance  
91025 Evry

**10 TBGBI**  
23 boulevard de France  
91025 Evry

**11 Emulateur - CMA**  
31 Cours Blaise Pascal  
91025 Evry

### Autres sites

#### IUT Brétigny - Château La Fontaine

Chemin de la Tuilleries  
91220 Brétigny-sur-Orge

#### IUT Juvisy

6 rue Piver, parc de la mairie  
91260 Juvisy-sur-Orge



[www.univ-evry.fr](http://www.univ-evry.fr)



**Boulevard François Mitterrand  
Université d'Evry Val d'Essonne  
Bibliothèque Universitaire  
Salle des thèses**



# LES PARTENAIRES

## Université d'Evry Val d'Essonne – Paris Saclay :



L'université d'Evry-Val-d'Essonne (UEVE) est une université française située dans le département de l'Essonne et la région Île-de-France. Elle est créée en 1991. Son pôle de recherche s'articule autour de la génomique, des sciences et l'ingénierie, et des sciences de la société.

Elle accueille depuis 2017 (en partenariat avec le CFA EVE) la licence professionnelle protection et valorisation du patrimoine historique, culturel et naturel qui est chargée de l'organisation présent colloque.

## Office de tourisme Seine Essonne Sénart :

Depuis 1958, l'office de Tourisme Seine Essonne Sénart participe à la valorisation du patrimoine, au développement économique et touristique local ainsi qu'à la vie de la population.



## Association Préfigurations :



Née en 2003, l'association Préfigurations crée du lien entre des artistes (peintres, graphistes, paysagistes, historiens de l'art, philosophes, poètes) et met en place des événements ponctuels autour de projets artistiques (balade architecturale d'Evry, street art, conférences diverses et rencontres,...).